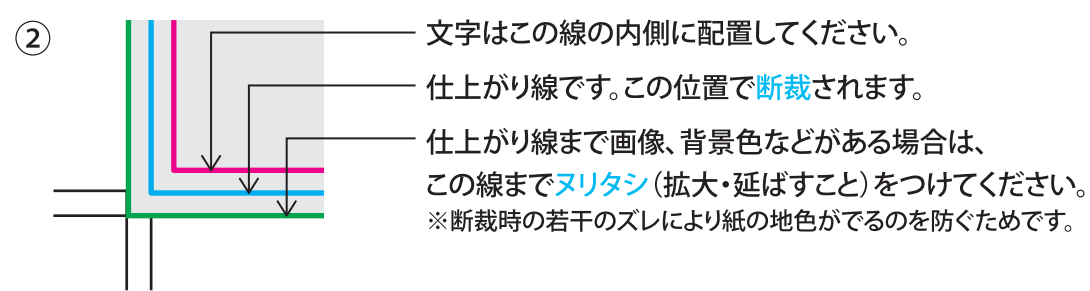
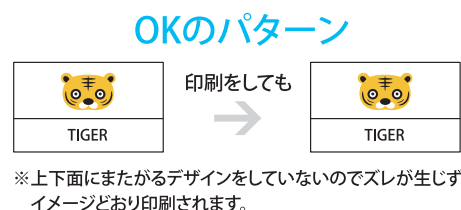
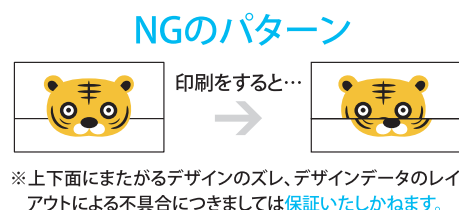


200 W 標準タイプ

① レイヤーの「注意事項」「裁ち&折線」「トンボ」は作成者に確認してもらう為の注意事項なので動かさず、「作成レイヤー」の中でデザインしてください。



③ 短い側面につきましては構造上、上下フラップにより分割デザインとなります。上下面にまたがるデザインは機械加工の際ズレが生じますので、上面、下面におさまるよう注意してデザインください。

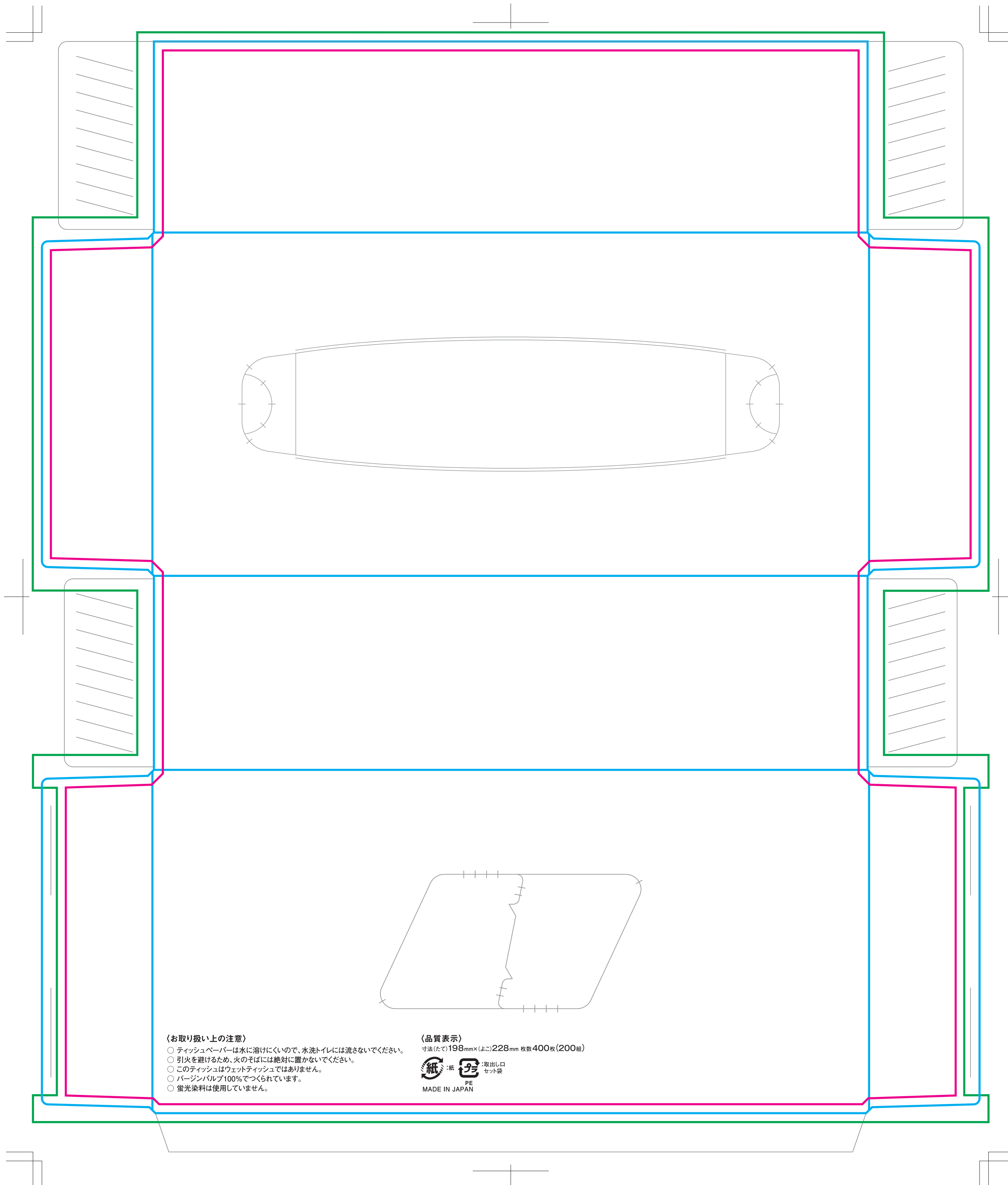
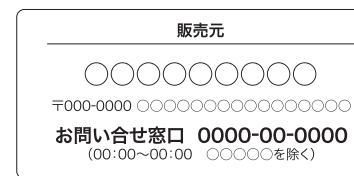


④ 文字に**アウトライン**をかけ、背景色・背景画像がある場合は**スリタシ**(拡大・延ばすこと)をつけてください。

⑤ Photoshop画像のモードはCMYK(カラー)・グレースケール(1色)・モノクロ2階調(1色)のいずれかにしてください(※RGBは「×」です。ご注意ください)。画像解像度は300~400pixel/inchにしてください。保存形式は「EPS」もしくは「PSD」形式で保存してください。

⑥ Illustratorの保存形式は必ず作成されたバージョンで保存し、画像を使用している場合は、Illustratorのデータが入っている同じフォルダの中でリンクをしてください。リンクをしない場合は「埋め込み」で保存されてください。

⑦ 商用で販売される場合は下の「販売元」のボックスの中に「会社名」「郵便番号」「住所」「電話番号」「営業時間」を入力して底面の中に入れてください。



〈お取り扱い上の注意〉

- ティッシュペーパーは水に溶けにくいので、水洗トイレには流さないでください。
- 引火を避けるため、火のそばには絶対に置かないでください。
- このティッシュはウェットティッシュではありません。
- パージンバルブ100%でつくられています。
- 蛍光染料は使用していません。

〈品質表示〉

寸法(たて)198mm×(よこ)228mm 枚数400枚(200組)



ボックスティッシュデータ作成時のお願い

デザインデータ入稿でのご注意点

- 当社でご用意いたしますテンプレートデータをご利用いただき、原寸でデータ制作をお願いします。
- Mac Illustrator・Photoshopでデータ制作してください。最終データからの出力サンプルを必ず添付してください。
- 文字化けのトラブルを避けるため、全てアウトライン化してください。
- 画像ファイルのカラーはCMYK、原寸350dpi、EPS形式で保存してください。
それ以下の低解像度では鮮明な印刷ができません。リンクされている画像は忘れずに一緒に添付してください。
- データ作成の際に特色をご指定の場合は、必ずDIC、TOYOの色チップを出力サンプルに添付してください。
- 原則としてデータの修正はいたしません。当社でのデータ修正作業には別途料金がかかります。

